

selfie  
travel

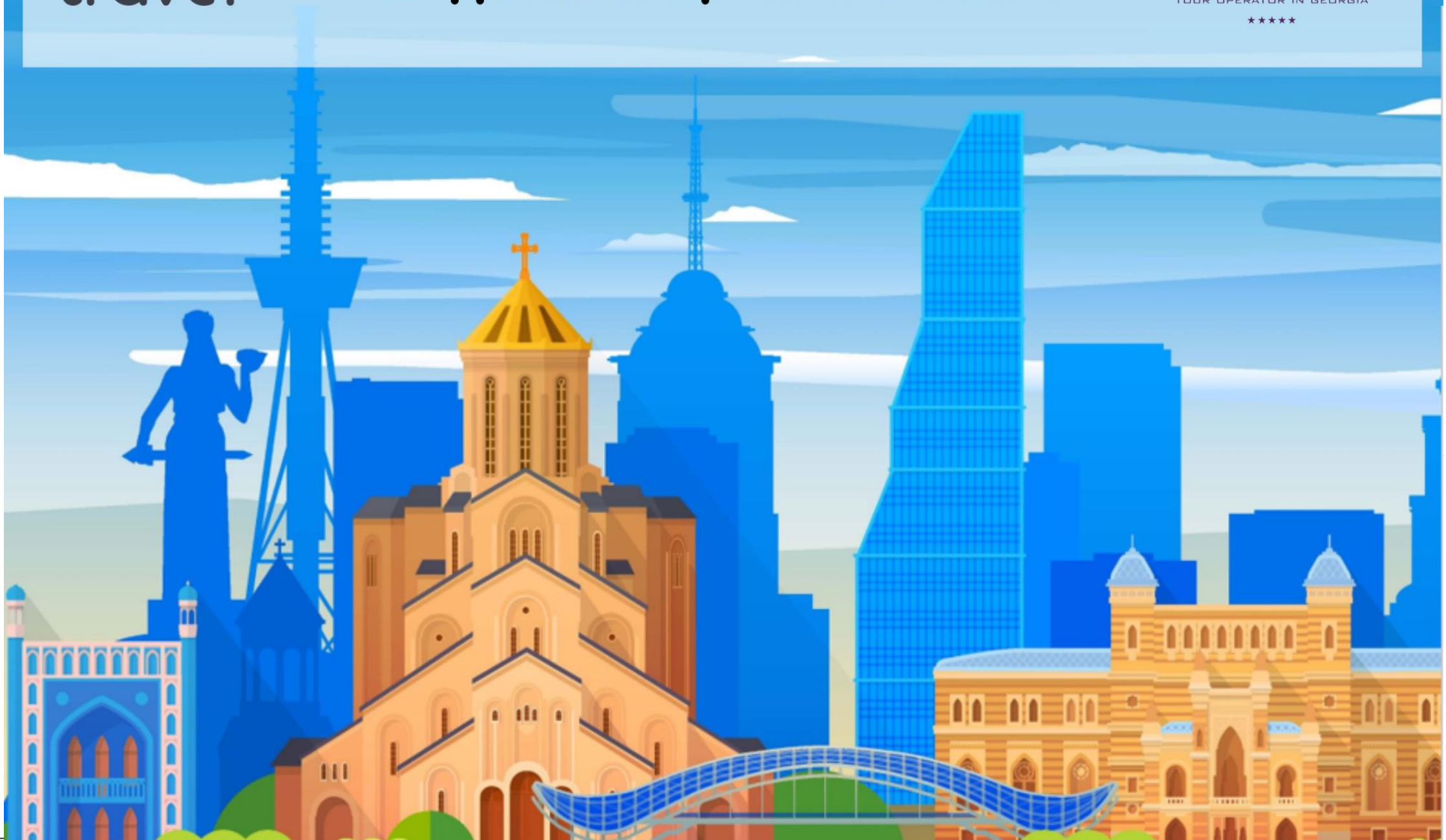
# ПАМЯТКА ТУРИСТА, ОТДЫХАЮЩЕГО В ГРУЗИИ



**RIVIERA GROUP**

TOUR OPERATOR IN GEORGIA

\*\*\*\*\*



## ПРАВИЛА ВЪЕЗДА:

- С 15 июня 2022 для въезда в Грузию для иностранных граждан **не требуется** ПЦР тест/паспорт вакцинации.

## ВИЗА:

- Гражданам Республики Казахстан не требуется виза для въезда в Грузию. Срок пребывания в стране без визы до 365 дней.

## В АЭРОПОРТУ:

- Вы должны прибыть в аэропорт за 3-3,5 часа до вылета. Место в самолете указывается при регистрации на рейс. Регистрация на рейс заканчивается за 40 минут до вылета.
- Если Вы не явились на регистрацию в установленное время, авиакомпания вправе распорядиться Вашим местом по своему усмотрению. Сохраняйте посадочный талон до конца перелета. Заблаговременно ознакомьтесь с правилами, регулирующими перевозку пассажиров, багажа и ручной клади, животных на сайте авиакомпании-перевозчика.
- После прохождения регистрации на международный рейс необходимо пройти таможенный, паспортный контроль, а также контроль безопасности.

## В ОТЕЛЕ:

- Заселение в отель происходит в 14:00 или 15:00. Если вы хотите заселиться в номер ранее указанного времени, необходимо заранее забронировать номер на сутки раньше даты вашего приезда. При заселении вам выдадут ключи от номера. Практически все пятизвездочные и некоторые четырёхзвездочные отели взимают депозит при заселении, который позволит вам пользоваться услугами отеля, не оплачивая их на месте наличными. Средний размер депозита 50 долларов.
- После заселения в номер ознакомьтесь с предоставленной отелем информацией. Обратите внимание на то, какие услуги являются платными, и сколько они стоят (как правило, информация находится в папке и лежит на столе или прикроватной тумбочке).



## ОБЩАЯ ИНФОРМАЦИЯ О СТРАНЕ:

Грузия — государство, расположенное в западной части Закавказья на восточном побережье Чёрного моря. Относится к Передней Азии; рассматривается часто как страна на стыке Европы и Азии, иногда — как часть современной Европы.

**Столица** - Тбилиси.

**Государственный язык** - грузинский.

**Религия** - большая часть населения - православные христиане, 10% исповедуют ислам, 2% - католицизм.

## МЕДИЦИНСКОЕ ОБСЛУЖИВАНИЕ:

- Медицинское обслуживание платное. Если во время вашего отдыха вам понадобится помощь врача, то сразу же обращайтесь в вашу страховую компанию. Телефон компании указан на страховом полисе. Сотрудник страховой компании сообщит вам, в какой медицинский центр или больницу обращаться. Не забудьте взять у врача счет, чтобы предъявить его для оплаты в страховой компании.

Специальных прививок для посещения Грузии не требуется.

## КЛИМАТ:

- Территория Грузии расположена в пределах двух климатических поясов: средиземноморского на востоке и субтропического на западе. Средняя температура зимой - +4.. 8°C, +24.. 27 °C – летом. В горах климат более резкий, с жарким летом до (+38.. 40 °C) и холодной зимой (-15.. 20°C).

## ВАЛЮТА:

- Национальная валюта – лари (GEL), состоящий из 100 тетри.
- Кредитные карты принимаются в отелях, крупных сетевых магазинах и ресторанах, особенно в столице и крупных городах. Однако могут возникнуть проблемы с оплатой картой в мелких магазинах и отелях эконом-класса, в небольших населенных пунктах. В этом случае можно снять деньги в банкомате или обменять наличную валюту на лари.
- Обменять валюту на лари можно в отделениях банков и обменных пунктах, как рубли, гривны, так и доллары, евро. При обмене долларов и евро можно незначительно выиграть на курсе; также обратите внимание, что найти обменный пункт, работающий с рублями, будет немного сложнее. Однако их всегда можно обменять в крупных банках, например, в Bank of Georgia, имеющий отделения на каждой станции тбилисского метро и в каждом грузинском городе.
- В случае непредвиденных расходов в Грузии можно получить деньги по любой из многочисленных систем денежных переводов, например, Western Union, Contact, Unistream, Moneygram, Золотая корона и др.

## ТРАНСПОРТ:

- Основной общественный транспорт в Грузии – автобусы и маршрутки. Метро есть только в Тбилиси, по данным на 2016 год в нем 22 станции, а проезд стоит 50 тетри (0,5 лари). Для оплаты проезда необходимо купить пластиковую карту Metromoney стоимостью 2 лари и пополнить ее на необходимую сумму. Залоговую стоимость 2 лари можно вернуть, сдав карту в кассу и предъявив чек. Эта же карта используется для оплаты проезда на канатной дороге, в городских автобусах и маршрутках.
- На автобусе или маршрутке можно также передвигаться между городами. Главный тбилисский автовокзал находится на станции метро Дидубе, здесь несколько стоянок, с которых можно уехать во все уголки Грузии. Если вы хотите съездить на один день в ближайший город, например, рядом с Тбилиси, уточните в кассе и/или у водителя время отправления последнего автобуса обратно, так как оно может быть довольно ранним, например, 16.00-18.00.
- Главный железнодорожный вокзал Тбилиси расположен на станции метро Садгурис Моэдани. Отсюда ходят поезда в Кутаиси, Батуми, Поти, Зугдиди и др.

## ЧАЕВЫЕ:

Чаевые в ресторанах Грузии принято оставлять в размере 5-10% от заказа, однако строгих правил в этом отношении нет.

## РЕКОМЕНДАЦИИ:

Не рекомендуем в разговорах касаться темы грузино-абхазского конфликта. Если вы посещали территорию Абхазии или Северной Осетии, не стоит об этом упоминать, особенно на границе при прохождении паспортного контроля. В остальном рекомендации для туристов такие же, как в любой другой курортной стране. Советуем хранить деньги и ценности в сейфе отеля, не менять валюту с рук, не купаться ночью и/или в состоянии алкогольного опьянения.

Телефоны принимающей  
компании RIVIERA GROUP:

+995596777444,  
+995596168168:

**Желаем Вам приятного отдыха!**

## ТЕЛЕФОНЫ:

Код страны: 995  
Международный префикс: 00

Чтобы позвонить из Грузии: 00 - Код страны назначения - Код города / сети - Номер абонента

Экстренные телефоны:  
Скорая помощь — 113  
Пожарная служба — 111  
Полиция — 121

Телефонные коды:  
Тбилиси — 32  
Батуми — 222  
Кутаиси — 43

